

AZ Consult spol. s r. o.
Magdaléna Malá
Pražská 53
400 01 Ústí nad Labem

Váš dopis zn. / ze dne	email / 11.7. 2023	Vyřizuje:	Jana Černá
Naše značka:	05830/2023-Če	Telefon:	+420724644163, +420972422470
Datum:	18.7. 2023	E-mail:	jana.cerna@cdt.cz

Věc: Souhrnné stanovisko ČD – Telematika a.s. k zařízení v majetku Správy železnic, státní organizace (ve správě Centra telematiky a diagnostiky) a ČD – Telematiky a.s. k projektové dokumentaci pro provedení stavby.

Název stavby: Ústí nad Labem - Propad chodníku v ulici Na předmostí

Území: Trať Ústí nad Labem – Povrly – Děčín v žkm cca 517,100 vlevo trati.

Při realizaci výše uvedené stavby **DOJDE** ke styku se sítí elektronických komunikací, která je chráněna ochranným pásmem dle § 102 zákona č. 127/2005 Sb., o elektronických komunikacích.
Toto vyjádření platí pouze pro dokumentaci ověřenou společností ČD - Telematika a.s. a pro rozsah prací na ní vyznačených.

Zařízení : optický kabel ČDT ÚL Střekov - PB Centrum – I.č. 3 (kabel umístěn v HDPE v majetku f. Teta s. r. o.)

Přílohy : potvrzená dokumentace žadatele
1 x Podmínky pro stavební činnosti v blízkosti komunikačních vedení ve vlastnictví ČD – Telematika a.s.

Připomínky, Upřesnění :

Naše společnost SOUHLASÍ s navrženým technickým řešením ochrany sítě elektronických komunikací (SEK) v majetku naší společnosti, tak jak je navrženo v zaslané projektové dokumentaci zejména v SO *Stranová překládka komunikačního vedení* vyhotovenou v lednu 2023 firmou TETA s.r.o. .

Souhlasné stanovisko je vydáno za těchto podmínek:

- Bude uzavřena smlouva o vynucené překládce SEK mezi Stavebníkem a ČD Telematika a.s.
- Ochrana telekomunikačního vedení naší společnosti v místě střetu s výše uvedenou stavbu bude provedeno s souladu s příslušnou ČSN (hloubka uložení)
- Pokud dojde k prostorové změně vedení, bude tato geodeticky zaměřena, budou zpracovány geometrické plány a aktualizovány služebnosti v KN
- Bude zpracována detailní prováděcí dokumentace
- Po realizaci stavby bude zpracována dokumentace skutečného provedení
- Bude aktualizována stávající provozní dokumentace.

Dodržujte přiložené „ Podmínky pro stavební činnosti „ !

V Ústí nad Labem dne 18.7. 2023.

Vyjádření pozbývá platnosti dne 17.7. 2025

ČD - Telematika a.s.
Úsek servis infrastruktury
Vedoucí okrsku
Jelínek Luboš
v.z. Černá Jana


ČD - Telematika a.s.
Servis kabelových sítí Ústí nad Labem
skupina ochrany a dokumentace
Bílipská 3449/30, 400 01 Ústí nad Labem
DIČ: CZ61459445
Tel.: 972 422 470
cdt@cdt.cz, www.cdt.cz

102

Chceme být první volbou pro služby komunikační infrastruktury a řešení dopravní telematiky | www.cdt.cz

Podmínky pro stavební činnosti v blízkosti komunikačních vedení ve vlastnictví ČD – Telematika a.s.

Vydané v souladu s ustanovením § 1751 a násl. zákona č. 89/2012 Sb. občanský zákoník v platném znění obchodní společnosti ČD – Telematika a.s., IČ: 614 59 445, se sídlem Praha 3, Pernerova 2819/2a, 130 00, spisová značka B 8938 vedená u Městského soudu v Praze (dále jen „ČD-T“)

1. Předmět Podmínek

1.1. **Co obsahují:** Tyto Podmínky obsahují:

- povinnosti stavebníka jemu stanovené obecně závaznými právními předpisy České republiky, na jejichž dodržování ČD-T trvá,
- povinnosti určené stavebníkovi ČD-T z titulu vlastnického práva ke komunikačnímu vedení, které je stavbou stavebníka dotčeno, a dále
- závazný způsob pro vytyčení trasy komunikačního vedení ve vlastnictví ČD-T.

2. Pojmy užívané v Podmínkách

- Stavebník:** stavebníkem se dle těchto Podmínek rozumí osoba, která pro sebe žádá vydání stavebního povolení nebo ohlašuje provedení stavby, terénní úpravy nebo zařízení a dále osoba, která výše uvedené provádí, pokud nejde o stavebního podnikatele realizujícího stavbu v rámci své podnikatelské činnosti.
- ZoEK:** zákon č. 127/2005 Sb. o elektronických komunikacích v platném znění
- StavZ:** zákon č. 183/2006 Sb. o územním plánování a stavebním řádu v platném znění
- Komunikační vedení:** síť elektronických komunikací, tak jak je tato vymezena v § 2 písm. h) ZoEK, ve vlastnictví ČD-T
- Kontaktní osoba:** Luboš Jelínek, tel. +420 602 162 735, lubos.jelinek@cdt.cz
- Ochranné pásmo komunikačního vedení:** pásmo, které u podzemního komunikačního vedení činí 0,5m po stranách krajního vedení.
- Smluvní podmínky:** Tyto Podmínky tvoří v případě uzavření smluvního vztahu se stavebníkem spolu s platnou smlouvou „smluvní podmínky“.
- Veškeré ostatní pojmy užívané těmito Podmínkami je nutné vykládat dle obecně závazných právních předpisů, zejména pak dle StavZ a ZoEK.

3. Povinnosti stavebníka při stavbě

- Pro účely překládky komunikačního vedení ve vlastnictví ČD-T je stavebník **povinen uzavřít** se společností ČD-T **smlouvu o realizaci přeložky kabelových sítí ČD – Telematika a.s.**
Die §104 odst.17 ZoEK nese stavebník, který vyvolal překládku komunikačního vedení, náklady spojené s nezbytnými úpravami dotčeného úseku vedení sítě elektronických komunikací, a to na úrovni stávajícího technického řešení.
- Stavebník je povinen, v souladu se ZoEK, učinit veškerá potřebná opatření k tomu, aby nedošlo k poškození komunikačních vedení stavebními pracemi, zejména tím, že:
 - písemně vyrozumí organizaci, která vydala vyjádření, o svém úmyslu provádět stavební práce v blízkosti komunikačního vedení a to nejméně 15 dnů předem,
 - před zahájením zemních prací zajistí vytyčení polohy komunikačního vedení přímo na staveništi,
 - zajistí, aby nebyly prováděny zemní práce, nebo terénní úpravy v ochranném pásmu komunikačního vedení bez souhlasu jeho vlastníka, tj. ČD-T,
 - prokazatelně seznámí všechny pracovníky, kteří budou provádět práce, s polohou komunikačního vedení,
 - zajistí odpovídající ochranu komunikačního vedení dle obecně závazných právních předpisů a norem, pokud bude jeho trasa pojižděna vozidly nebo stavební mechanizací,

www.cdt.cz

ČD - Telematika a.s. | akciová společnost | Korespondenční adresa Pod Táborem 369/8a | 190 00 Praha 9 | tel.: +420 972 225 555
Sídlo společnosti Pernerova 2819/2a | 130 00 Praha 3 | IČ: 61459445 | DIČ: CZ61459445 | vedená u Městského soudu v Praze, spisová značka B 8938

POŠKOZENÍ KOMUNIKAČNÍHO VEDENÍ HLASTE NA TEL: +420 210 021 666

- provede výkop kontrolních sond v případě jakýchkoliv pochybností o trase komunikačního vedení vyznačené ve výkresové dokumentaci,
 - vyzve ČD-T prostřednictvím kontaktní osoby k provedení kontroly před ukončením stavebních prací, zda nebylo pracemi zasazeno do komunikačního vedení nebo jeho ochranného pásma, nebo zda není poškozeno a zda byly dodrženy příslušné normy a podmínky stanovené ČD-T,
 - zajistí, aby nad trasou komunikačního vedení nebyly budovány skládky, zařízení a vysazovány trvalé porosty, které by znemožnily přístup ke komunikačnímu vedení (např. trvalých parkovišť, apod.),
 - nesníží ani nezvýší bez souhlasu ČD-T krytí trasy komunikačního vedení,
 - zajistí, aby při případném křížení, nebo souběžích podzemních sítí byla dodržena ČSN 73 6005 „Prostorové uspořádání sítí technického vybavení“,
 - bude provádět veškeré práce dle podmínek stanovených obecně závaznými právními předpisy, zejména pak ZoEK, StávZ a zákon č. 266/1994 Sb. (zákon o drahách),
 - bude při provádění zemních prací dodržena ČSN 73 6133 „Návrh a provádění zemního tělesa pozemních komunikací“, ČSN 33 2160 „Předpisy pro ochranu sdělovacích vedení a zařízení před nebezpečnými vlivy trojfázových vedení VN, VVN a ZVV“ a ČSN 33 2000-5-54 ed. 3 „Uzemnění a ochranné vodiče“,
 - neprodleně ohlásí případné poškození komunikačního vedení kontaktní osobě a na dohledové centrum sítě ČD-T, tel: +420 210 021 666,
 - ohlásí kontaktní osobě ukončení stavby servisu kab. sítí, který vydal vyjádření a jeho pozvání ke všem úkonům v řízení o povolení užívání stavby.
- 3.3. Stavebník je srozuměn s tím, že **nedodržením těchto podmínek může dojít k hrubému porušení zákona č. 266/1994 Sb. zákon o drahách a ke spáchání správního deliktu podle ZoEK. Dle § 118 odst. 22 písm. a) ZoEK může být stavebníkovi za uvedený správní delikt uložena pokuta až do výše 2 000 000,- Kč. Dle § 119 odst. 7 ZoEK může být stavebníkovi za uvedený přestupek uložena pokuta až do výše 100 000,- Kč. Tím však není dotčeno právo ČD-T požadovat po stavebníkovi náhradu škody, a to jak škody skutečné, tak ušlého zisku.** Stavebník je srozuměn s tím, že nese veškeré náklady na uvedení komunikačního vedení do původního stavu v případě, že dojde v souvislosti s realizací stavby k jeho poškození.
- 3.4. **Veškeré činnosti spojené s manipulací, přeložkami či překládkami komunikačních vedení jsou nezadatelné a je oprávněna je vykonávat pouze ČD-T.**
4. **Povinnosti stavebníka při vytyčování trasy komunikačního vedení ve vlastnictví ČD-T**
- 4.1. Stavebník je povinen zadat sdělení polohy a vytyčení trasy komunikačního vedení výlučně ČD-T, prostřednictvím kontaktní osoby uvedené shora. Cena uvedených činností bude stanovena dle platného ceníku ČD-T.
- 4.2. Je-li vytyčení stavebníkem požadováno do tří (3) dnů od data doručení žádosti (objednávky) na vytyčení, bude do celkové částky za vytyčení připočten expresní příplatek ve výši 30% z celkové částky.
- 4.3. V případě, kdy musí být vytyčení provedeno geodetickou kanceláří, nese stavebník veškeré náklady s tím spojené.
- 4.4. Vytyčení komunikačního vedení bude provedeno na základě písemné objednávky zaslané nejméně čtrnáct (14) dnů před požadovaným termínem, případně do pěti (5) dnů před požadovaným termínem, je-li vytyčení požadováno expresně do tří (3) dnů dle bodu 4.2. Objednávka bude minimálně obsahovat: číslo vyjádření, jeho datum vydání, IČO, DIČ a bankovní spojení stavebníka. Jako dodavatel pak bude objednávkou specifikována obchodní společnost ČD-T dle identifikátorů uvedených v záhlaví těchto Podmínek. Objednávka musí být doručena na adresu provozovny ČD-T, Centrální podatelna – U2, Pod Tábořem 369/8a, 190 01 Praha 9.
- 4.5. Termín, způsob a formu vytyčení je možno řešit individuálně po telefonické dohodě s kontaktní osobou.

Podmínky nabývají účinnosti dne 1. 8. 2021

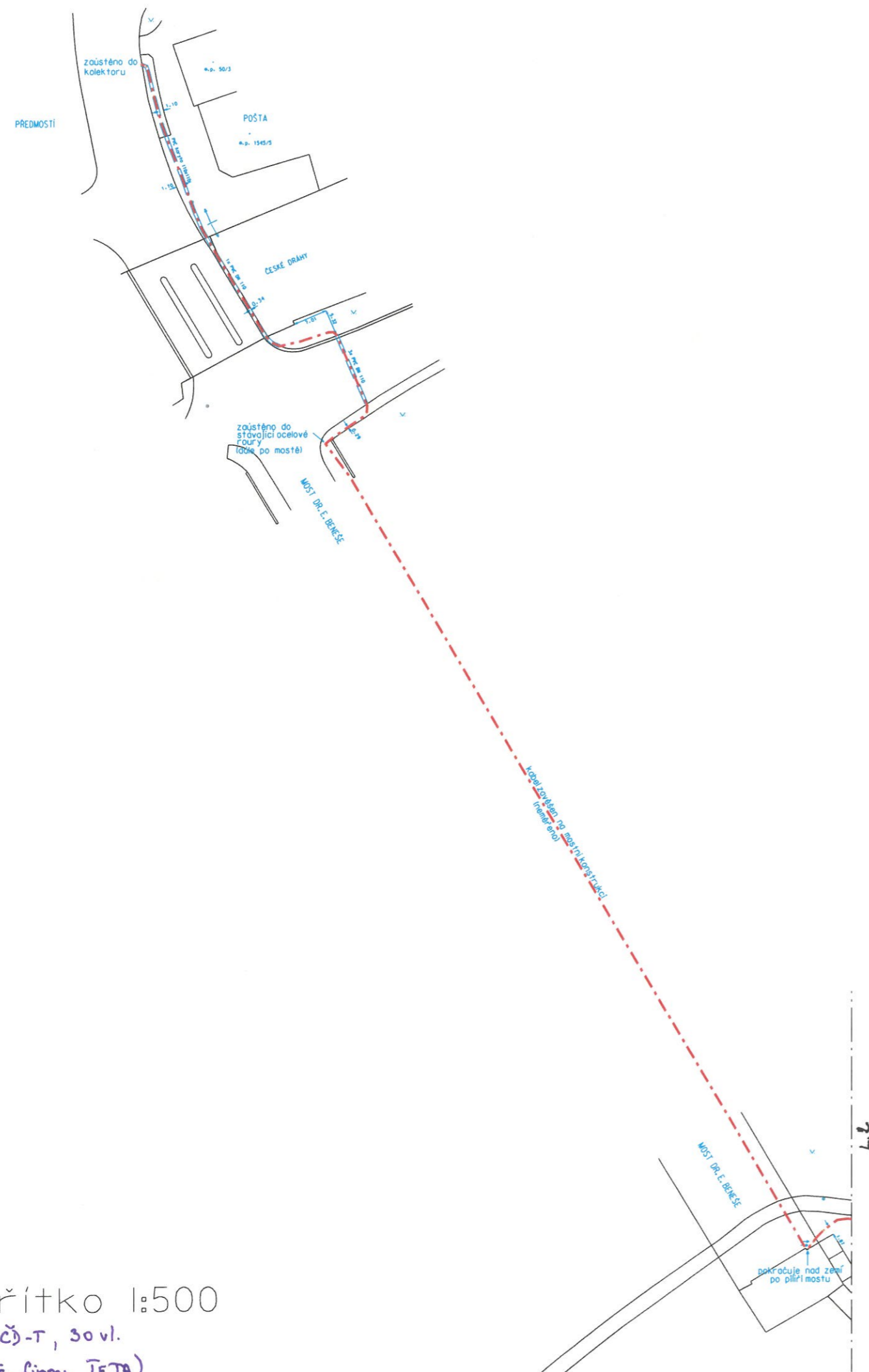
www.cdt.cz

ČD - Telematika a.s. | akciová společnost | Korespondenční adresa Pod Tábořem 369/8a | 190 00 Praha 9 | tel.: +420 972 225 555
Sídlo společnosti Pernerova 2819/2a | 130 00 Praha 3 | IČ: 61459445 | DIČ: CZ61459445 | vedená u Městského soudu v Praze, spisová značka B 8938

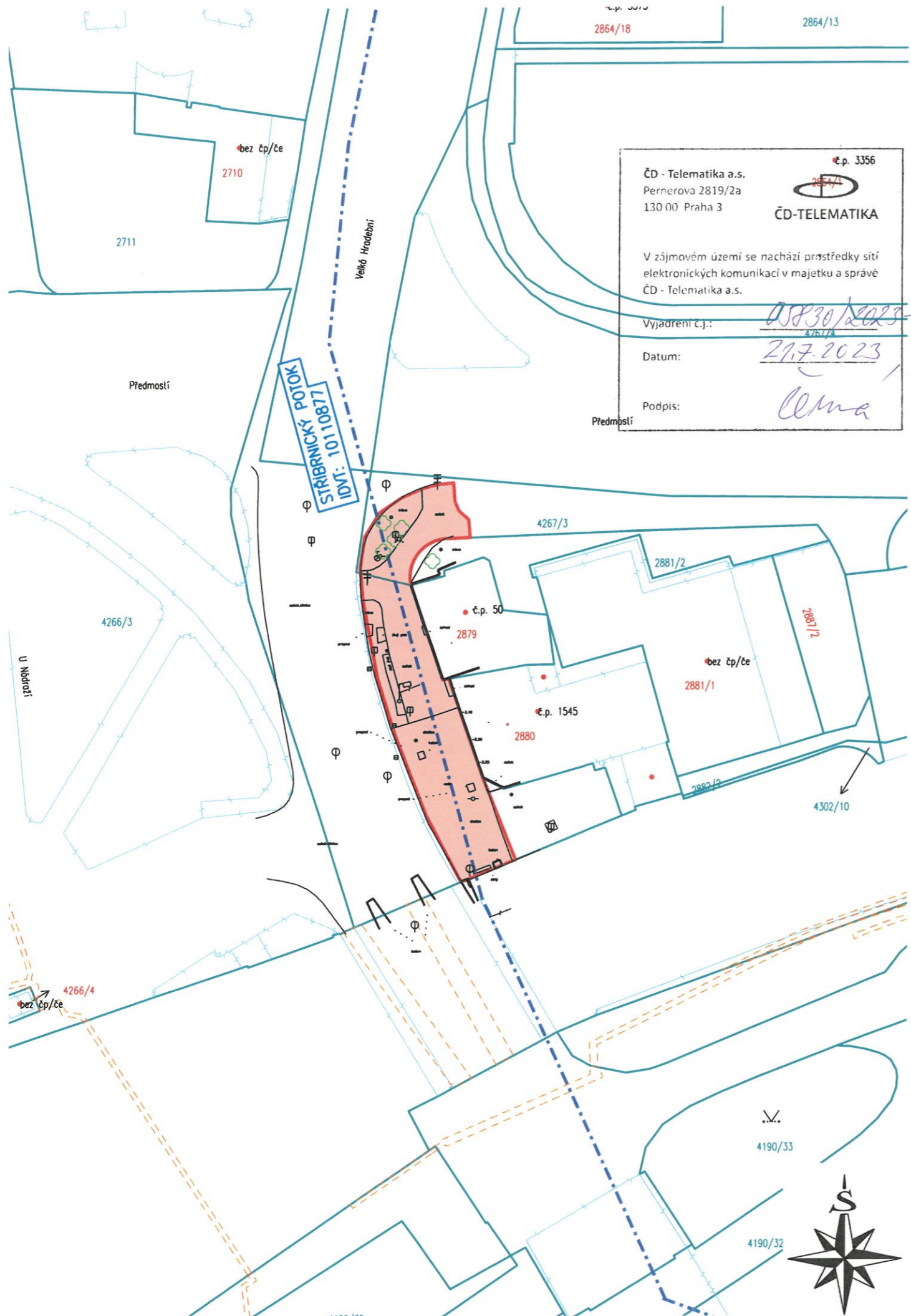
POŠKOZENÍ KOMUNIKAČNÍHO VEDENÍ HLASTE NA TEL: +420 210 021 666

1.7

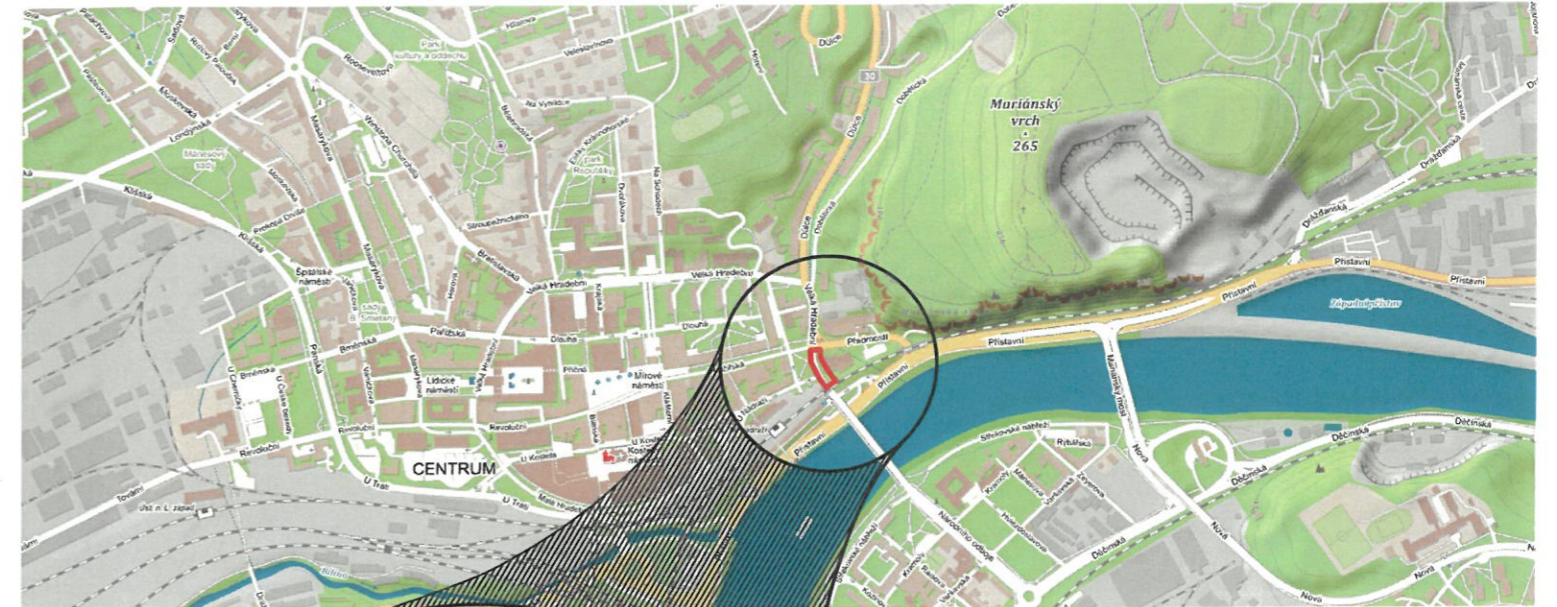
L.3



měřítko 1:500
 DOK ČD-T, 30 vl.
 (HDPE firmy TETA)



Č.p. 3356
ČD - Telematika a.s.
Pernerova 2819/2a
130 00 Praha 3
ČD-TELEMATIKA
V zájmovém území se nachází prostředky sítí elektronických komunikací v majetku a správě ČD - Telematika a.s.
Vyjádření č.j.: 05830/2023-6
Datum: 21.7.2023
Podpis: [Signature]



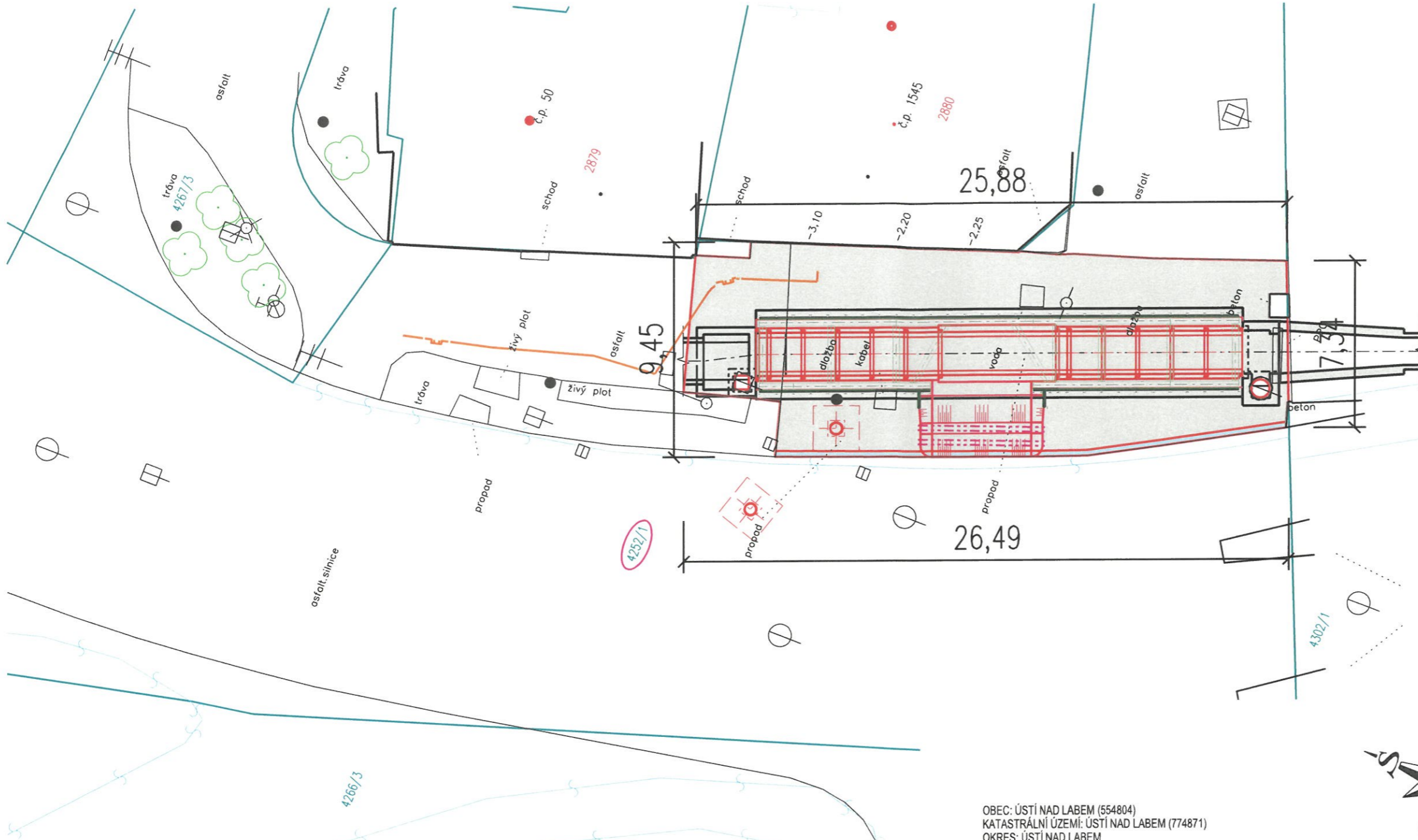
- LEGENDA:
- ZÁJMOVÁ OBLAST
 - HRANICE POZEMKU
 - GEODETICKÉ ZAMĚŘENÍ

AZ CONSULT, spol. s r.o.
21/365
Číslo zakázky.....
Výrobek uvolněn k použití
Datum..... VII/2022 ③

OBEC: ÚSTÍ NAD LABEM (554804)
KATASTRÁLNÍ ÚZEMÍ: ÚSTÍ NAD LABEM (774871)
OKRES: ÚSTÍ NAD LABEM

Odpov. proj.:	Ing. M. David	AZCONSULT® spol. s r. o. Klišská 12, 400 01 Ústí nad Labem Tel.: 475 669 211, 475 669 223 Tel/fax.: 475 669 214 E-mail: azconsult@azconsult.cz ČSN EN ISO 9001
Vypracoval:	Jindřich Charvát	
Kontroloval:	Ing. Martin David	
Kraj:	Ústecký	
Místo:	Ústí nad Labem	
Objednatel:	Statutární město Ústí nad Labem, Velká Hradební 2336/8, 401 00 Ústí nad Labem	
Akce:	Ústí nad Labem - Propad chodníku v ulici Na předmostí	
Výkres:	Situační výkres širších vztahů	
DOKUMENTACI LZE UŽÍVAT POUZE VE SMYSLU PŘÍSLUŠNÉ SMLOUVY O DÍLO. KOPÍROVÁNÍ A ROZŠÍŘOVÁNÍ POUZE PO PŘEDCHOZÍM SOUHLASU AZ CONSULT spol. s r.o.		

Zn. souboru:	...	
Stupeň:	DSP	Formát: 2 x A4
Č. zak.:	21/365	Č. paré:
Datum:	VII/2022	
Měřítko:	...	Č. přílohy: C.1



ČD - Telematika a.s.
Pernerova 2819/2a
130 00 Praha 3

ČD-TELEMATIKA

V zájmovém území se nachází prostředky sítě elektronických komunikací v majetku a správě ČD - Telematika a.s.

Vyjádření č.j.: 05830/2023

Datum: 21.7.2023

Podpis: [Signature]

- LEGENDA:
- GEODETICKÉ ZAMĚŘENÍ - POLOHOPIS
 - KATASTRÁLNÍ MAPA - HRANICE PARCEL
 - STÁVAJÍCÍ BET. ŠACHTA
 - OBNOVA ZÁMKOVÉ DLAŽBY
 - NOVÝ STAV
 - PŘELOŽKA PLYNOVODNÍ PŘÍPOJKY - VIZ. PŘÍLOHA I.

SEZNAM DOTČENÝCH POZEMKŮ									
Pozemek číslo	Vlastník/Správce	Druh pozemku	Způsob využití	Způsob ochrany nemovitosti	Omezení vlastnického práva	Výměra [m²]	Trvalý zábor [m²]	Dočasný zábor [m²]	Typ dotčení pozemku
k.ú. Ústí nad Labem (774 871)									
4252/1	Statutární město Ústí nad Labem, Velká Hradební 2336/8, Ústí nad Labem-centrum, 40001 Ústí nad Labem	ostatní plocha	ostatní komunikace	-	Věcné břemeno (podle listiny) Věcné břemeno chůze a jízdy Věcné břemeno umístění a provoz. elektrovedného zařízení	10 421	-	213	stavební práce na podzemní kamenné klenbě - náhrada za ŽB rámový propustek

OBEČ: ÚSTÍ NAD LABEM (554804)
KATASTRÁLNÍ ÚZEMÍ: ÚSTÍ NAD LABEM (774871)
OKRES: ÚSTÍ NAD LABEM

Odpor. proj.:	Ing. M. David		
Vypracoval:	Jindřich Charvát		
Kontroloval:	Ing. Martin David		
Kraj:	Ústecký	Místo:	Ústí nad Labem
Objednatel:	Statutární město Ústí nad Labem, Velká Hradební 2336/8, 401 00 Ústí nad Labem		
Akce:	Ústí nad Labem - Propad chodníku v ulici Na předmostí		
Výkres:	Katastrální situační výkres		

DOKUMENTACI LZE UŽÍVAT POUZE VE SMYSLU PŘÍSLUŠNÉ SMLOUVY O DÍLO. KOPIROVÁNÍ A ROZŠÍŘOVÁNÍ POUZE PO PŘEDCHOZÍM SOUHLASU AZ CONSULT spol. s r.o.

AZ CONSULT, spol. s r.o.
Číslo zakázky.....21/365
Výrobek uvolněn k použití
Datum.....X/2022

AZCONSULT® spol. s r. o. Klíšská 12, 400 01 Ústí nad Labem Tel.: 475 669 211, 475 669 223 Tel/fax.: 475 669 214 E-mail: azconsult@azconsult.cz ČSN EN ISO 9001			
Zn. souboru:	...		
Stupeň:	DSP	Formát:	2 x A4
Č. zak.:	21/365	Č. paré:	
Datum:	X/2022		
Měřítko:	1:200	Č. přílohy:	C.2

ČD - Telematika a.s.
Pernárova 2819/2a
130 00 Praha 3



V zájmovém území se nachází prostředky sítí
elektronických komunikací v majetku a správě
ČD - Telematika a.s.

Vydání č.j.:

Datum:

Podpis:

05830/2023-6
21.7.2023
Čmá

LEGENDA:

- GEODETICKÉ ZAMĚŘENÍ - POLOHOPIŠ
- KATASTRÁLNÍ MAPA - HRANICE PARCEL
- STÁVAJÍCÍ BET. SACHTA
- OBNOVA ZÁMKOVÉ DLAŽBY
- NOVÝ STAV
- PAŽICÍ KONSTRUKCE
- STÁVAJÍCÍ PŘÍPOJKY DO STÁVAJÍCÍ KAMENNÉ KLENBY
- PŘELOŽKA PLYNOVODNÍ PŘÍPOJKY - VIZ. PŘÍLOHA I.

LEGENDA INŽENÝRSKÝCH SÍTÍ:

- PODZEMNÍ VEDENÍ NN - ČEZ Distribuce, a.s.
- VODOVOD - SEVK, a.s.
- KANALIZACE - SEVK, a.s.
- PLYNOVOD NTL - GosNet, s.r.o.
- PLYNOVOD NTL - GosNet, s.r.o. - vylyčeno
- KOMUNIKAČNÍ VEDENÍ - CETIN, a.s. - ověřená poloha
- KOMUNIKAČNÍ VEDENÍ - CETIN, a.s. - neověřená poloha
- KOMUNIKAČNÍ VEDENÍ - TETA, s.r.o.
- KOMUNIKAČNÍ VEDENÍ - T-Mobile, a.s.
- KOMUNIKAČNÍ VEDENÍ - ČD - Telematika, a.s.
- KOMUNIKAČNÍ VEDENÍ - METROPOLNET, a.s.
- KABELOVÉ VEDENÍ SIGNALIZAČNÍHO ZNAČENÍ - NTD Group, a.s.



AZ CONSULT, spol. s r.o.

Číslo zakázky: 21/365

Výrobek uvolněn k použití

X/2022

Datum:

OBR. ÚSTÍ NAD LABEM (54404)
KATASTRÁLNÍ ÚZEMÍ ÚSTÍ NAD LABEM (714371)
OKRES: ÚSTÍ NAD LABEM

Objekt: Ing. M. David	11
Vypracoval: Jindřich Charvát	11
Kontrola: Ing. Martin David	11
Kraj: Ústecký	Město: Ústí nad Labem
Ohledně: Soutěžní město Ústí nad Labem, Velká Hradební 2336/8, 401 00 Ústí nad Labem	
Akce: Ústí nad Labem - Propad chodníku v ulici Na předmostí	
Výkres: Koordinační situační výkres	
Zn. souboru: ...	
Stupeň: 1:500	Formát: 4 x A4
Č. zak.: 21/365	Č. par.: ...
Datum: X/2022	Č. přílohy: C.3
Měřítko: 1:200	

DOKUMENTACE LZE UŽÍVAT POUZE V SÝSLU PŘÍSLUŠNÉ SMLOUVY O DÍLO, KOPÍROVÁNÍ A ROZŠÍŘOVÁNÍ POUZE PO PŘEDCHOZÍM SOUHLASU AZ CONSULT spol. s r.o.

ČD - Telematika a.s.
Pernerova 2819/2a
130 00 Praha 3



V zájmovém území se nachází prostředky sítě
elektronických komunikací v majetku a správě
ČD - Telematika a.s.

Vyjádření č.j.:

05730/2023-ČD

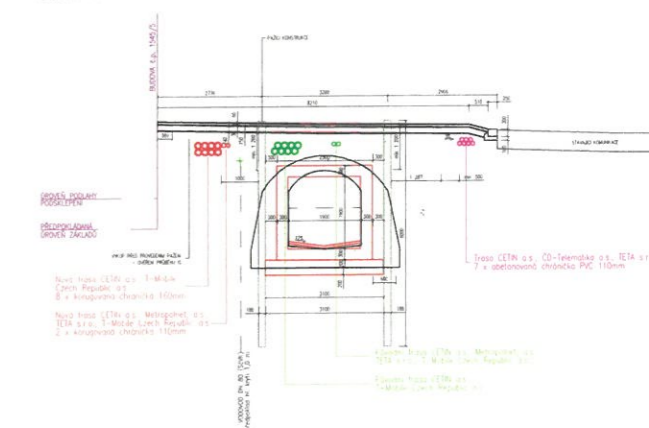
Datum:


21.7.2023

Podpis:

Čelma

ŘEZ A-A



Zodp. projektant		Vypracoval		Kreslil		 Klíšská 977/77 Ústí nad Labem	
Ing. Zdeněk Smrč		Rostislav Zmr		Rostislav Zmr			
Investor: Magistrát města Ústí nad Labem, Velká Hradební 2336/8, 401 00 Ústí nad Labem						Klíšská 977/77 Ústí nad Labem	
Kraj: Ústecký		KÚ: Ústí nad Labem					
Akce:							
Ústí nad Labem - Propad chodníku v ulici Předmostí Stranová překládka komunikačního vedení						Formát: 4 x A4 Datum: 1/2023 Stupeň: DPS Měřítko: 1:100	
Obsah:		Polohopisná situace trasy				Výkres č.: PS	

